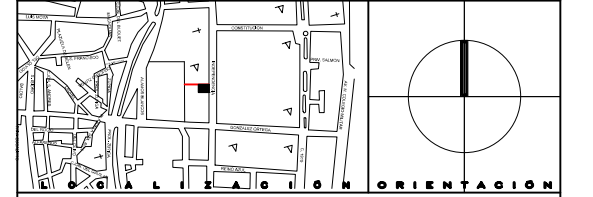
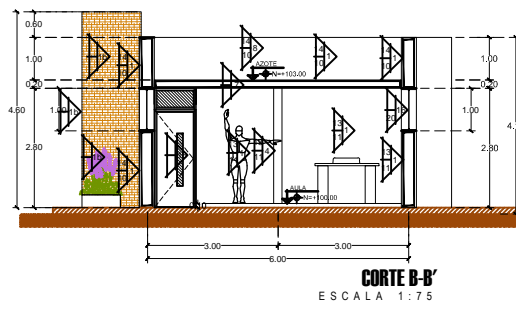
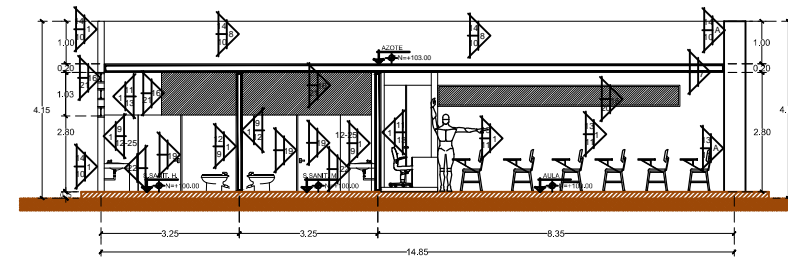
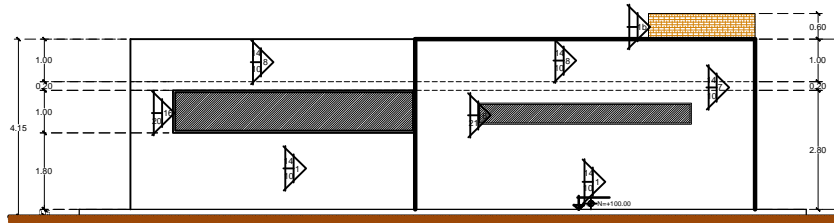
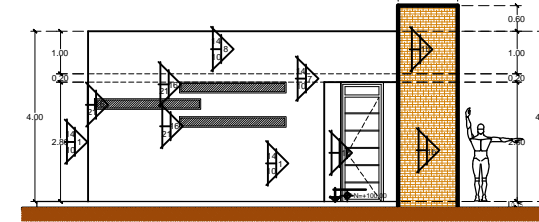
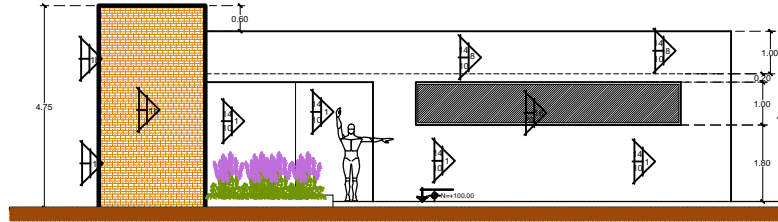
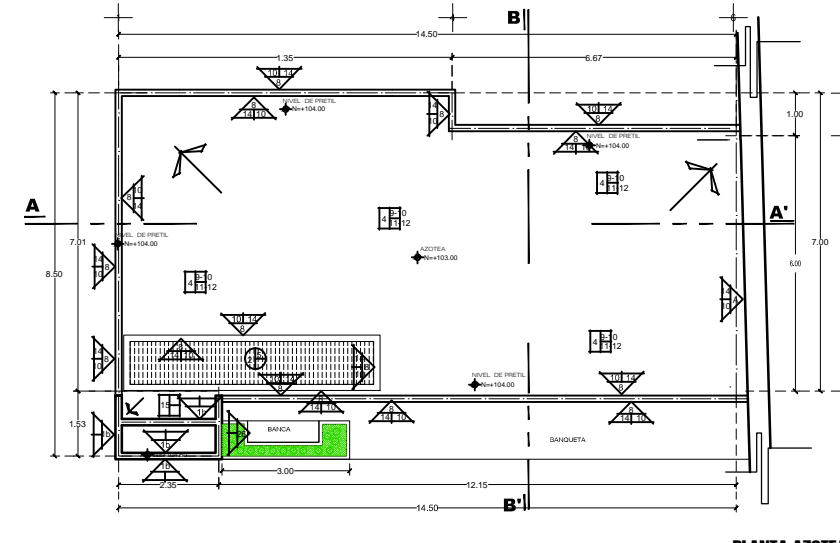
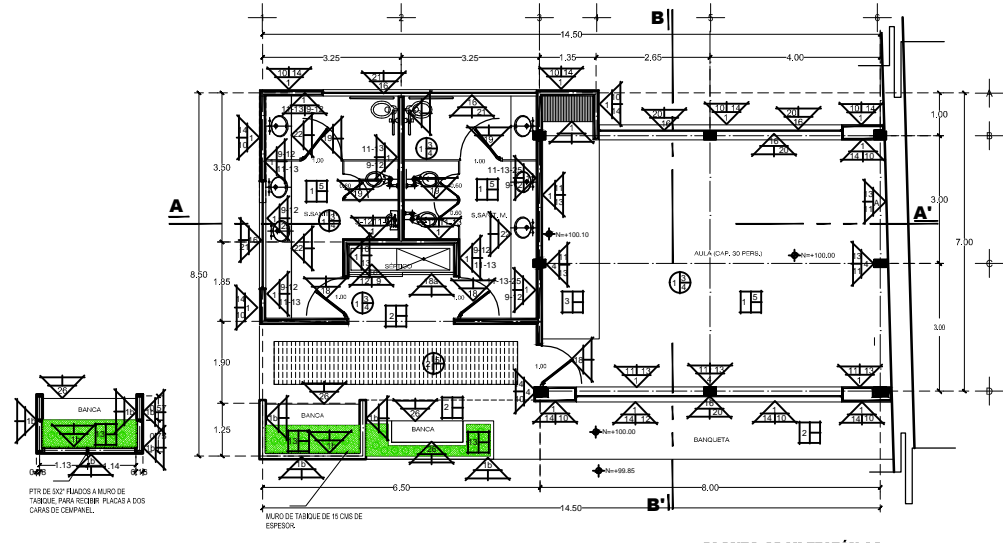


GUADALUPE ZACATECAS



ESPECIFICACIONES
 ATILA IZEA
 (Grs)
 GUADALUPE, ZAC.
 8 JUNIO 2017
 MURRO
 A. MURRO A BASE DE TABIQUE ROJO RECOCIDO EXISTENTE.

- MUROS A BASE DE TABIQUE ROJO RECOCIDO 7 X 14 X 28-CMS. ASSENTADO CON MORTERO CEMENTO-ARENA 1:5. TERMINADO COMUN. SECCION SEGUN DISEÑO. VER PLANO ESTRUCTURAL.
- MURO EXISTENTE EN AZOTEA A BASE DE PFR. RECUBIERTO CON COMPANIEL. FIBROCEMENTO, MARCA COMPANIEL. MODELO BIENLADO EN 12.0 MM. ESPESOR. EN PLACAS DE 122 X 244 CMS. FABRICADO CON CEMENTO SILICE, FIBRAS NATURALES Y ADITIVO DE ALTA CALIDAD. SE FIJA SOBRE BASTIDORES METALICOS. TORNILLOS ESPECIALES. LOS ESPACIOS ENTRE FIJACION NO DEBEN SER MAYORES DE 20 CMS. EN LOS PERIMETROS Y 30.CMS. EN POSTES CENTRALES. LAS CABEZAS SE RECUBRIRAN CON BAST. CIAT COMPANIEL. LAS JUNTAS ENTRE PLACAS DEBERA TENER UNA MEDIDA DE 3 A 6.M.M. Y SE TRATARAN CONBONATE. A LAS ESPECIFICACIONES DE CADA PRODUCTO. ESTE TIPO DE PANEL. DEBE ESTAR BAJA LAS NORMAS NMX-C-234-ANNEXE INDUSTRIA DE LA CONSTRUCCION. ASTM-C-1186 STANDARD SPECIFICATION FOR NON-ASBESTOS FIBER CEMENT SHEETS P.A.T. TIPO IV B. GRADO II B. ISO 8338.
- SARDINIL O MURO BAJO DE 30 CMS. ALTURA COLOCADO EN CAPUCHINO, A BASE DE TABIQUE ROJO RECOCIDO 7 X 14 X 28CMS. ASSENTADO CON MORTERO CEMENTO-ARENA 1:5. TERMINADO COMUN. SECCION SEGUN DISEÑO. VER PLANO ESTRUCTURAL.
- ENTREPANOS A BASE DEL SISTEMA "TABLARROCA" CON UN BASTIDOR DE CAÑALLETAS DE CARGA O ESTRUCTURALES PERIMETRALMENTE Y REBATE 22. POSTERIORMENTE SE INSTALARA EL PANEL DE YESO EN CARAS SUPERIOR E INFERIOR Y SUS CANTO FRONTAL. LAS JUNTAS ENTRE LOS TABLEROS SE TRATAN CON REDMIX Y CINTA DE REFUERZO PERFCINTA. SECCION SEGUN DISEÑO. VER DETALLE ANEXO.
- CADENAS DE DESPLANTE Y REMATE A BASE DE CONCRETO ARMADO. TERMINADO COMUN. SECCION SEGUN DISEÑO. VER PLANO ESTRUCTURAL.
- CASTILLOS A BASE DE CONCRETO ARMADO. TERMINADO COMUN. SECCION SEGUN DISEÑO.
- COLUMNAS A BASE DE ACERO CON VIGA IPR "I". SECCION SEGUN DISEÑO. VER PLANO ESTRUCTURAL.
- TRABES A BASE DE CONCRETO ARMADO. TERMINADO COMUN. SECCION SEGUN DISEÑO. VER PLANO ESTRUCTURAL.
- PERGOLADO ELABORADO CON BASTIDOR DE ACERO NEGRO EN PFR. ASI COMO TRAVESAÑOS. TODOS SUS ELEMENTOS SOLDADOS Y EMPOTRADOS A MURRO CON PLACA DE ACERO. SECCION SEGUN DISEÑO. VER PLANO ESTRUCTURAL.
- LOSA A BASE DE CONCRETO ARMADO. TERMINADO COMUN. SECCION SEGUN DISEÑO. VER PLANO ESTRUCTURAL.
- PREFIL. A BASE DE TABIQUE ROJO RECOCIDO 7 X 14 X 28-CMS. ASSENTADO CON MORTERO CEMENTO-ARENA 1:5. TERMINADO COMUN. SECCION SEGUN DISEÑO. VER PLANO ESTRUCTURAL.
- REPELLADO A BASE DE MORTERO CEMENTO-ARENA 1:4. PARA RECIBIR RECUBRIMIENTO.
- APLARNADO A BASE DE MORTERO CEMENTO-ARENA 1:5. DE 0.02 MTS. ESPESOR. TERMINADO FLOTADO FINO.
- APLARNADO A BASE DE YESO A REGLA Y PLOMO DE 0.015 MTS. ESPESOR. TERMINADO PLISADO.
- Laminó a base de loseta en ceramica de 1ra. calidad, marca : linea IPANEMA, modelo BLANCO, en seccion 29.5 x 58 cms. asentado con adhesivo en la misma PERDURA, juntas MINIMAS DE 2.0 M.M. embotillado con lechada de JUNTEADOR SIN ARENA DE LA MISMA MARCA.
- PINTURA VINIL-ACRILICA MARCA SHERWIN WILLIAMS. LINEA KEM TONE. COLOR BCO. OSTION. INCLUDE PREVIA APLICACION DE SELLADOR VINILICO EN LA MISMA MARCA. (interior).
- PINTURA VINIL-ACRILICA MARCA SHERWIN WILLIAMS. LINEA KEM TONE. COLOR SW-6080, UTILEY BEIGE. INCLUDE PREVIA APLICACION DE SELLADOR VINILICO EN LA MISMA MARCA. (exterior).
- PINTURA DE ESMALTE. MARCA SHERWIN WILLIAMS. LINEA P.A.B. COLOR SEM-MATE SW-7019. GOUNTLET GRAY. INCLUDE PREVIA APLICACION DE FONDO PRIMARIO ANTICORROSIVO EN LA MISMA MARCA.
- CANCELERIA A BASE DE PERFL DE ALUMINIO NATURAL. SATINADO. DE 2" MARCA CUPRUM. SECCION SEGUN DISEÑO. VER DETALLE ANEXO.
- PUERTA DE MADERA EN BAIK DE 1RA. CALIDAD. SU BASTIDOR COMPUETO CON TRAVESAÑOS Y LARGUEROS DE 1 1/2" X 1". RECUBIERTA CON TRIPLA DE 6.0 M.M. ESPESOR. CADA HOJA. TERMINADO CON BARNIZ NATURAL MARCA SATEY LACK SEMI. MATE. INCLUDE PREVIA aplicacion de SELLADOR PARA MADERA. SECCION segun DISEÑO.
- PUERTAS CON MIRILLA A BASE DE PERFIL TUBULAR CUADRO COMO BASTIDOR. RECUBIERTAS CON HOJAS DE ACERO INOXIDABLE PULIDO, C-14. REMACHADOS EN SUS CANTOS PERMETRALES Y CRISTA. SATINADO EN 6.0 M.M. ESPESOR. SECCION SEGUN DISEÑO. VER DETALLE ANEXO.
- PUERTAS CORREDIZAS A BASE DE PERFIL TUBULAR CUADRO COMO BASTIDOR. RECUBIERTAS CON HOJAS DE ACERO INOXIDABLE PULIDO, C-14. REMACHADOS EN SUS CANTOS PERMETRALES. SECCION SEGUN DISEÑO. VER DETALLE ANEXO.
- MANIPULAS MARCA MODUMEX. LINEA ESTANDAR. COLOR NARANJA. CON FIOS NEW 8845-5R. BLEACHED LEGNO Y HERRAJES EN ACERO INOXIDABLE. SECCION SEGUN DISEÑO. VER DETALLE ANEXO.
- CRISTA TINTEX VERDE. EN 6.0 M.M. ESPESOR.
- CRISTA SATINADO TINTEX VERDE. EN 6.0 M.M. ESPESOR.
- PLANCHAS A BASE DE CONCRETO ARMADO F'c= 150 kg/cm². CON VARILLAS DE 3R" Ø. EN CUADRICULA DE 20 X 20 CMS. DE 15-CM. ESPESOR. RECUBIERTO CON BASTO de loseta en ceramica de 1ra. calidad, marca : linea IPANEMA, modelo BLANCO, en seccion 29.5 x 58 cms. asoracion al agua 3-6% astm c373, ruzera al rayado 5-8 mho, astm c1028. pa. II. asentado con adhesivo en la misma mar PERDURA, juntas MINIMAS DE 2.0 M.M. embotillado con lechada de JUNTEADOR SIN ARENA DE LA MISMA MARCA. (interior).
- BARREAS DE SEGURIDAD. MARCA HELVEX. MODELOS B-305-S, B-470-S, B-610-S, B-700-S. ACABADO SATIN.
- ESPEJO PARA LAVABO INCLUIDO A 10' ESTO A 90 CMS. DE ALTURA DE PISO. COLOR CLARO. CON CANTOS PULIDOS. INSTALADO SOBRE BASTIDOR DE MADERA EN PINO DE 1RA. CALIDAD. SECCION SEGUN DISEÑO. VER DETALLE ANEXO.
- ESPEJO VERTICAL SUSPENDIDO. COLOR CLARO. CON CANTOS PULIDOS. INSTALADO SOBRE BASTIDOR DE MADERA EN PINO DE 1RA. CALIDAD. SECCION SEGUN DISEÑO. VER DETALLE ANEXO.
- BANCA A BASE DE CONCRETO ARMADO CON MALLALAC ELECTRODOLADA 6X6-10X10. F'c=150 G./CM2. SIMPLE F'c=200 Kg/cm2. Espesor. SOPORTES ASI COMO ASIENTO CON ACABADO PULIDO Y REMATE DE ARISTAS OCHAVADAS. SECCION SEGUN DISEÑO. VER PLANO ESTRUCTURAL.



PISOS.

- LOSA A BASE DE CONCRETO ARMADO CON MALLALAC ELECTRODOLADA 6X6-10X10, F'c=150 G./CM2. SIMPLE F'c=200 Kg/cm2 DE 10-CMS. ESPESOR. VER PLANO ESTRUCTURAL.
- PISO O BANQUETA A BASE DE CONCRETO ARMADO CON MALLALAC ELECTRODOLADA 6X6-10X10, F'c=150 G./CM2. TERMINADO LAVADO, CON AGRADO DE 1/2" DIAMETRO APROXIMADAMENTE SELECCIONADA. AGRADO DE FIBRAS SINTEXICAS EN FIBRA DE YESO MARCA TRIBUBEN. PARA EVITAR LOS AGRIETAMIENTOS. INCLUDE JUNTAS DE DILATACION CON DISCO A 10 DE LA ALTURA. MODULOS DE ACUERDO A DISEÑO DE PROYECTO Y REMATE PERMETRAL. CON ARISTAS OCHAVADA. SECCION SEGUN DISEÑO. VER PLANO ESTRUCTURAL.
- ESTRADO A BASE DE DE CONCRETO ARMADO CON MALLALAC ELECTRODOLADA 6X6-10X10, F'c=150 G./CM2, CON REMATE DE NAZAR BOLEADA, ZOCCO REMETIDO Y RECUBIERTO CON BASTIDOR LINEA PRAMONT. MODELO BLANCO. pa. II. asoracion al agua 3-6% astm c373, ruzera al rayado 5-8 mho, astm c1028. pa. II. asentado con adhesivo en la misma PERDURA, juntas MINIMAS DE 2.0 M.M. embotillado con lechada de JUNTEADOR SIN ARENA DE LA MISMA MARCA. SECCION SEGUN DISEÑO. VER PLANO ESTRUCTURAL.
- LOSA A BASE DE CONCRETO ARMADO. TERMINADO COMUN. VER PLANO ESTRUCTURAL.
- PISO A BASE DE LOSETA PORCELANICA LINEA PRAMONT. MODELO BLANCO. EN SECCION 29.5 X 58 CMS. pa. II. asoracion al agua 3-6% astm c373, ruzera al rayado 5-8 mho, astm c1028. pa. II. asentado con adhesivo en la misma PERDURA, juntas MINIMAS A 2.0 M.M. EMPOLLADO CON lechada de JUNTEADOR SIN ARENA DE LA MISMA MARCA.
- ESCALONES FORJADOS A BASE DE CONCRETO SIMPLE. TERMINADO LAVADO EN SU HUELLA. REMATE DE NAZAR BOLEADO Y ZOCCO REMETIDO. SECCION SEGUN DISEÑO. VER DETALLE ANEXO Y PLANO ESTRUCTURAL.
- PLANCHAS A BASE DE CONCRETO ARMADO F'c= 150 kg/cm². CON VARILLAS DE 3R" Ø. EN CUADRICULA DE 20 X 20 CMS. DE 10-cm. ESPESOR. RECUBIERTO CON base de loseta en ceramica de 1ra. calidad, marca : linea IPANEMA, modelo BLANCO, en seccion 29.5 x 58 cms. asentado con adhesivo en la misma mar PERDURA, juntas MINIMAS DE 2.0 M.M. embotillado con lechada de JUNTEADOR SIN ARENA DE LA MISMA MARCA. (exterior). SECCION SEGUN DISEÑO. VER DETALLE ANEXO Y PLANO ESTRUCTURAL. (PARA RECIBIR OVALINES)
- BANQUETA A BASE DE CONCRETO ARMADO CON MALLALAC 6 X 6-10X10 F'c=150 kg/cm². SECCION SEGUN DISEÑO. VER DETALLE ANEXO Y PLANO ESTRUCTURAL. TERMINADO EN ZOCS Y PULIDO PERMETRALMENTE CON DOBLADOR. INCLUDE JUNTAS DE DILATACION (PREVILO ESTIHO DE MECANICA DE SUELOS)
- TERRAZO PARA DAR PENDIENTE EN AZOTEA A BASE DE CALHIDRA. PERLITA 1/8 ACOMODADO CON PISON DE MANO RESPETANDO LAS PENDIENTES ESPECIFICADAS EN PLANO DE AZOTEA.
- ENLADRIDO EN AZOTEA A BASE DE AZOTEA DE SECCION 28-142.2 CMS EL CUAL DEBERA SER PLANO CON UN CONTENIDO DE ARENA NO MAYOR DEL 20% DEL VOLUMEN TOTAL COLOCADO EN FORMA DE PEFATILLO CON JUNTAS NO MENORES DE 3.00 MM ASSENTADO CON MORTERO CALHIDRA-ARENA 1:5 CON ESPESOR MINIMO DE 2.0 CMS. EMPOLLADO CON MORTERO CEMENTO-ARENA 1:5. TERMINADO CON UNA PRIMERA LECHADA DE CEMENTO-CALHIDRA-ARENA 1:6. EXTENDIDA CON JALADOR DE HULE PARA LLENAR JUNTAS ENTRE LADRIDLO Y LADRIDLO TRANSCURSIVO Y HORAS DISPENSAS. TACONEAR POSIBLES FISURAS EN JUNTAS. ENSEGUERA ESCOBRILLAR CON UNA SEGUNDA LECHADA DE CEMENTO-CAL. HIDRATADA ARENA CERPIDA 1:6 PROCURANDO QUE EL SOBRIANTE SE DEPOSITE ENTRE LAS JUNTAS YA QUE SU FUNCION SERA LA DE SELLAR EL LADRIDLO RETIRADO EL EXCEDENTE.
- CHAFALAN A BASE DE MORTERO CALHIDRA-ARENA 1:4. EN CUNETOS DE 10x10 CMS CON TAPA DE LADRIDLO DE 28x142.5 CMS (PREVIAMENTE SATINADO DE AGUA). JUNTADO CON PASTA DE CEMENTO-CAL 1:3. TERMINADO LECHADO Y ESCOBRILLADO.
- SISTEMA DE IMPERMEABILIZACION ACRILOCO ACRITON 10-30 DE GUAYAMA. ELABORADO A BASE DE RESINAS ACILICAS ESTIRENADAS. FIBRAS SINTEXICAS. (MARCA FESTER).
- TENDIDO DE CESPEJ EN ROLLO POKYUO. EXLENTE RESISTENCIA AL TRASNITO. SE AJUSTA A UNA VARIEDAD DE CLIMAS Y SUELOS. SU TEXTURA ES MEDIANAMENTE GRUBISA. SE RECOMIENDA CORTAR CON MEDIO MASCARDINO. TOLERANTE A ALTAS TEMPERATURAS. ALTA RECOMENDABLE PARA EL CORTES DE 3-4 CM. INCLUDE 1 CAPA DE TIERRA VEGETAL. PREVIA PREPARACION DE SUPERFICIE.
- VEGETACION PLANTA RASTRERA. HEDERA ESPAÑOLA. 12 PLAS X M. AGRADO POLIMERO GRANULADO DE ACBILATO DE POTACIO BIOGRADABLE NO TENDIDA SUPERIOR PARA SPALES DE 38 M.M.
- BANCA A BASE DE CONCRETO ARMADO CON MALLALAC ELECTRODOLADA 6X6-10X10. F'c=150 G./CM2. SIMPLE F'c=200 Kg/cm2 DE 10-CMS. ESPESOR. SOPORTES ASI COMO ASIENTO CON ACABADO PULIDO Y REMATE DE ARISTAS OCHAVADAS. SECCION SEGUN DISEÑO. VER PLANO ESTRUCTURAL.
- GUARNICION A BASE DE CONCRETO SIMPLE EN SECCION 0.25 A 0.10 MTS. DE ANCHO X 0.30 MTS. DE PERALTE. INCLUDE CMBRA METALICA. JUNTAS DE DILATACION @ 3.00 MTS. VER DETALLE ANEXO Y PLANO ESTRUCTURAL.

TECHOS.

- LOSA A BASE DE CONCRETO ARMADO. TERMINADO COMUN. SECCION SEGUN DISEÑO. VER DETALLE ANEXO Y PLANO ESTRUCTURAL.
 - PERGOLADO BASE DE ACERO NEGRO EN PFR. SECCION SEGUN DISEÑO. VER PLANO ESTRUCTURAL.
 - APLARNADO A BASE DE YESO A REGLA Y NIVEL DE 0.015 MTS. ESPESOR. TERMINADO PULIDO.
 - PINTURA VINIL-ACRILICA MARCA SHERWIN WILLIAMS. LINEA KEM TONE. COLOR BCO. OSTION. INCLUDE PREVIA APLICACION DE SELLADOR VINILICO EN LA MISMA MARCA. (interior).
 - PINTURA DE ESMALTE. MARCA SHERWIN WILLIAMS. LINEA P.A.B. COLOR SEM-MATE SW-7019. GOUNTLET GRAY. INCLUDE PREVIA APLICACION DE FONDO PRIMARIO ANTICORROSIVO EN LA MISMA MARCA.
- Equipamiento para baños.
- DISPENSADOR DE PAPEL HIGIENICO MARCA JOFEL. MODELO TABARCA MINI. CLAVE PH 41300. COLOR TRANSPARENTE. EN SECCION 13 X 27 X 27 CMS. Ø. CAPACIDAD UN ROLLO DE 8" Ø.
 - DISPENSADOR DE TOLLA EN ROLLO. MARCA JOFEL. MODELO PALANCA MATIC. CLAVE PT 61010. COLOR TRANSPARENTE EN SECCION 24.5 X 28 X 36-CMS. CAPACIDAD 1 ROLLO DE 8" Ø.
 - DISPENSADOR DE JABON SELLABLE. MARCA JOFEL. MODELO AZUR MINI. CLAVE BE5000. COLOR GRIS. EN SECCION 8.5 X 11 X 14-CMS.
 - BACTERIOSTATICO MARCA JOFEL. MODELO 71000. EN SECCION 22.5 X 12 X 10-CMS.
 - BARREAS DE APOYO O SUECCION EN ACERO INOXIDABLE. MARCA JOFEL. MODELOS AV 44800. AV 44800. AV 44320.
- Muebles de baño.
- (I)-(I)- INODOORO EN CERAMICA DE 1RA. CALIDAD. MARCA VITROMEK. LINEA APOLO FLUX HANDI. PARA DISCAPACITADOS. COLOR BCO. INCLUDE ACCESORIOS.
 - (I)-(I)- LAVABO EN CERAMICA DE 1RA. CALIDAD. MARCA VITROMEK. LINEA APOLO FLUX. COLOR BCO. INCLUDE ACCESORIOS.
 - (I)-(I)- LAVABO DE SOBRECUBIERTA REDONDO. EN CERAMICA VITRIFICADA DE 1RA. CALIDAD. MARCA VITROMEK. LINEA MADRID. COLOR BCO. REBOSADERO PARA DESLIZADO DE AGUA SIN DESDORRAGAMIENTOS.
 - (I)-(I)- MANGIFORO SECO. EN CERAMICA AL ALTO BRILLO DE 1RA. CALIDAD. MARCA HELVEX. MODELO MGS-E. COLOR BCO. INCLUDE ACCESORIOS (COOD. LAVABO PARA DISPOSITIVO. ACOPLAMIENTO SANITARIO O ADAPTADOR PARA TUBO 2"Ø. ANCLA Y PAQUETE DE FIJACION PARA ANCLA TORNILLOS Y TAPQUETES).
 - (I)-(I)- ASIENTO DE PLASTICO ALARGADO PARA INODOOROS. MODELOS APOLO Y APOLO HANDI. EN COLOR BCO.

Notas.

- (I)-(I)- Sensor electrónico para lavamanos con cubierta cromada en cromo, marca univ, modelo 3246
- (I)-(I)- LAVABO EN CERAMICA DE 1RA. CALIDAD. MARCA HELVEX. ACABADO DISCROMADO.
- (I)-(I)- FLUXOMETRO MECANICO PARA VIC. DE MANIA. MARCA HELVEX. CON RECUBRIMIENTO ANTIBACTERIAL. EN ACABADO CROMO. MODELO 110-38.
- (I)-(I)- CESPOL CROMADO PARA LAVABO U OVALIN. MARCA UUREA O SIMILAR. MODELO 207.
- Barra de apoyo en acero inoxidable, de acero cromado o aluminio de 3.2 cms. (1 1/4"), cable 16, empotradas en muros marca helvex o similar.
- Secador de manos con sensor electrónico, marca univ, modelo 3360.

C. H. ALEJANDRO TELLO CRISTERNA

SECRETARIA DE INFRAESTRUCTURA

C. ARO. JOSE FRANCISCO BARRONGOTIA BARRERO SECRETARIO DE INFRAESTRUCTURA
C.T.S. GUILLERMO HARO VALENZUELA SUBSECRETARIO TECNICO
C. ING. MANUEL SILVA ALMARAZ SUBSECRETARIO DE OBRAS PUBLICAS
C. ARO. FRANCISCO VARGAS DE LA LATA DIRECTOR DE PROYECTOS

DIRECCION DE PROYECTOS

PROYECTO AULA IZEA
UBICACION INSTALACIONES DEL CREE GUADALUPE, ZAC.
PLANO ARQUITECTÓNICO

CONTENIDO PLANTA ARQUITECTÓNICA, FACHADAS Y CORTES

CLAVE	ARCHIVO
APROBADO ANO. F.F.B.A.L. ANO. M.F.F.A. ANO. M.B.A.M ANO. M.B.A.M MEXD-2017 1176 04-2017	ARCHIVO 1176 04-2017