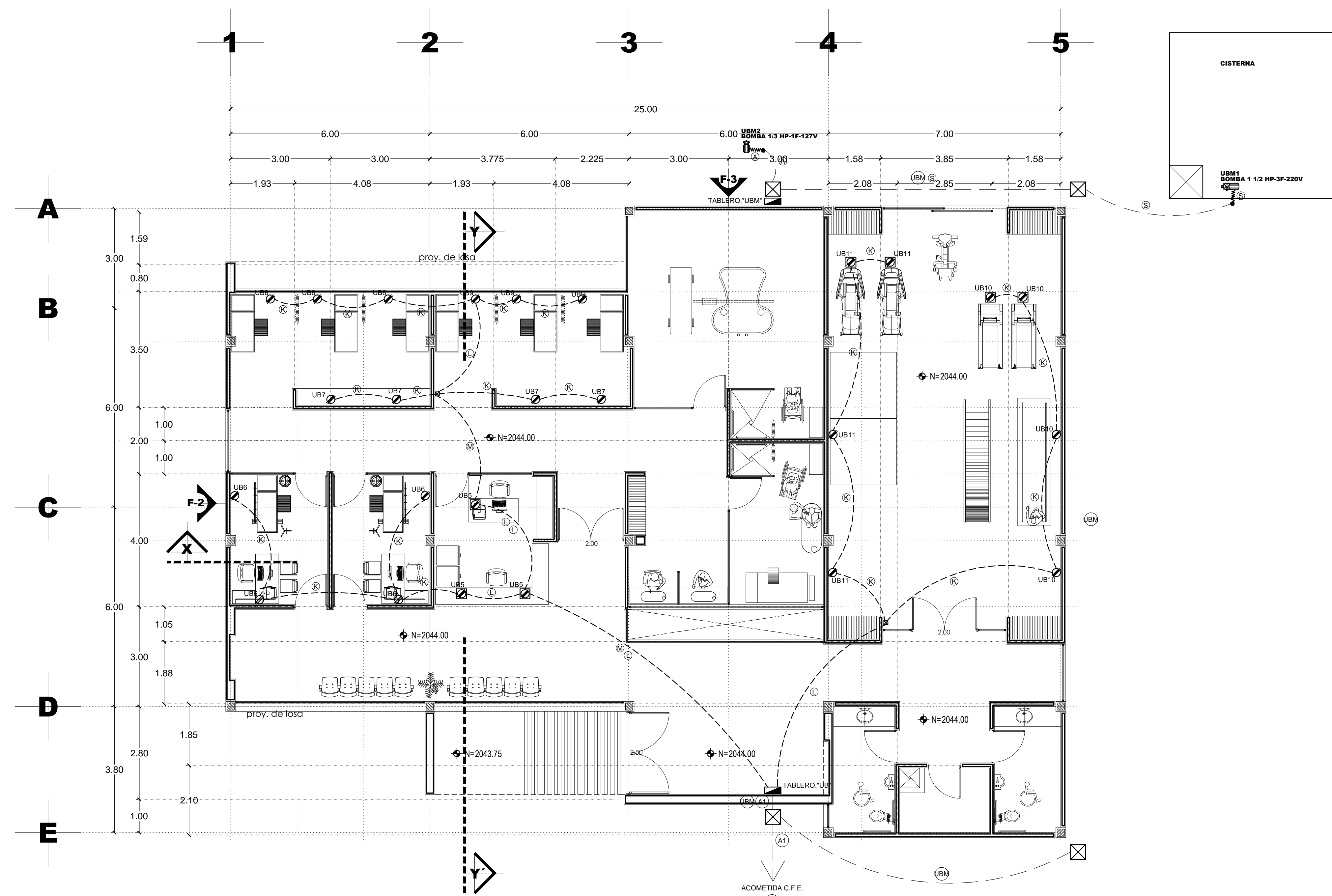
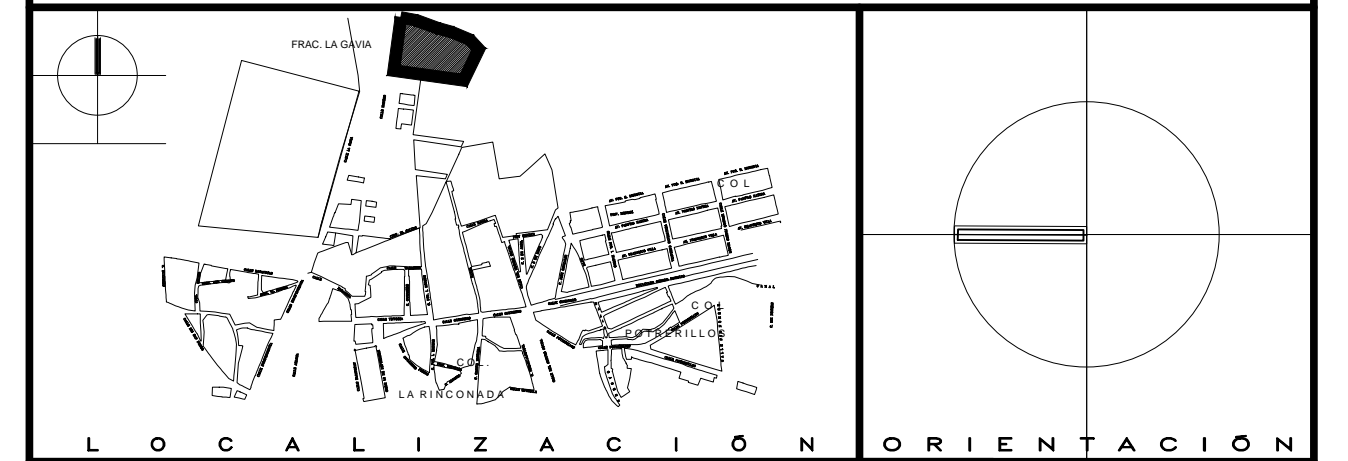


CD. CUAUHTÉMOC ZACATECAS



PLANTA
sup. construida = 400.00 m²
escala 1:75

- CEDULA DE CABLEADO**
- UB 4-4+1-6d T-38 mm.
ALIM. GRAL. TABLERO."UB"
 - UBM 4-10+1-12d T-21 mm.
ALIM. GRAL. TABLERO."UBM"
 - K 2-10+1-12d T-16 mm.
 - L 4-10+1-12d T-21 mm.
 - M 6-10+1-12d T-21 mm.
 - A 2-12+1-12d T-16 mm.
 - S 3-12+1-12d T-16 mm.

- SIMBOLOGIA**
- ⊗ RECEPTACULO MONOFASICO DOBLE POLARIZADO A 0.40 m.s.p.t.
 - ⊗ RECEPTACULO MONOFASICO DOBLE POLARIZADO A 0.40 m.s.p.t. CON PROTECCION DE FALLA A TIERRA.
 - ⊗ RECEPTACULO MONOFASICO DOBLE POLARIZADO CON PROTECCION A FALLA A TIERRA. PREPARACION PARA ALIMENTAR MUEBLE MODULAR SE CONSIDERAN LOS CONTACTOS EN MUEBLE, SI SE INSTALAN EN PISO DEBEN SER APROBADOS PARA ESE USO, ENSABLE DE CAJA DE PISO PARA RECEPTACULO DE UNIDAD, 20Amp, 125V, NEMA 5-15R, 2P, HOJA RECTA, PUESTA A TIERRA AUTOMATICA, CORREA DE ACERO, PLACA CON ACABADO DE LATON-MARFIL, LEVITON.
 - ▬ TABLERO DE DISTRIBUCION, A 1.70 m.s.p.t. MCA. SQUARE-D.
 - TUBERIA CONDUIT DE PVC USO PESADO POR PISO.
 - ⊗ REGISTRO ELECTRICO PREFABRICADO DE CONCRETO 45X45X60cm, MCA. CENMEX O SIMILAR.
 - TUBO CONDUIT FLEXIBLE METALICO CON CUBIERTA DE P.V.C. TIPO LIQUATITE O SIMILAR, CON CAJA DE CONEXIONES TIPO CONDULET.
 - ⊗ BOMBA 1 1/2 HP-3F-220V
 - ⊗ BOMBA 1/3 HP-1F-127V
- s.p.t. SOBRE PISO TERMINADO.



C. LIC. ALEJANDRO TELLO CRISTERNA
GOBERNADOR CONSTITUCIONAL DEL ESTADO

SECRETARÍA DE INFRAESTRUCTURA

C. ARQ. JOSÉ FRANCISCO IBARGÜENGOYÍA BORRERO
SECRETARIO DE INFRAESTRUCTURA

C. T.S. GUILLERMO HARO VALENZUELA
SUBSECRETARIO TÉCNICO

C. ING. MANUEL SILVA ALMARAZ
SUBSECRETARIO DE OBRAS PÚBLICAS

C. ARQ. FRANCISCO VARGAS DE LA LLATA
DIRECTOR DE PROYECTOS

DIRECCIÓN DE PROYECTOS

PROYECTO UNIDAD BASICA DE REHABILITACION

UBICACION CD. CUAUHTÉMOC, ZACATECAS

**PLANO INSTALACION ELECTRICA
RECEPTACULOS, SISTEMA DE FUERZA Y ALIMENTADORES**

**CONTENIDO ELECTRICO
PLANTA BAJA**

CLAVE 00-00-00-00-000 **ARCHIVO** 00-00-00-00-000

APROBACION APROBADO REVISADO EJECUTADO DIBUJO FECHA ESCALA FOLIO
ARQ. M.F.G. ING. S.C.R. ING. E.J.G.REYES. ING. E.J.G.REYES. 12/06/2017 1:5 0 077/2017