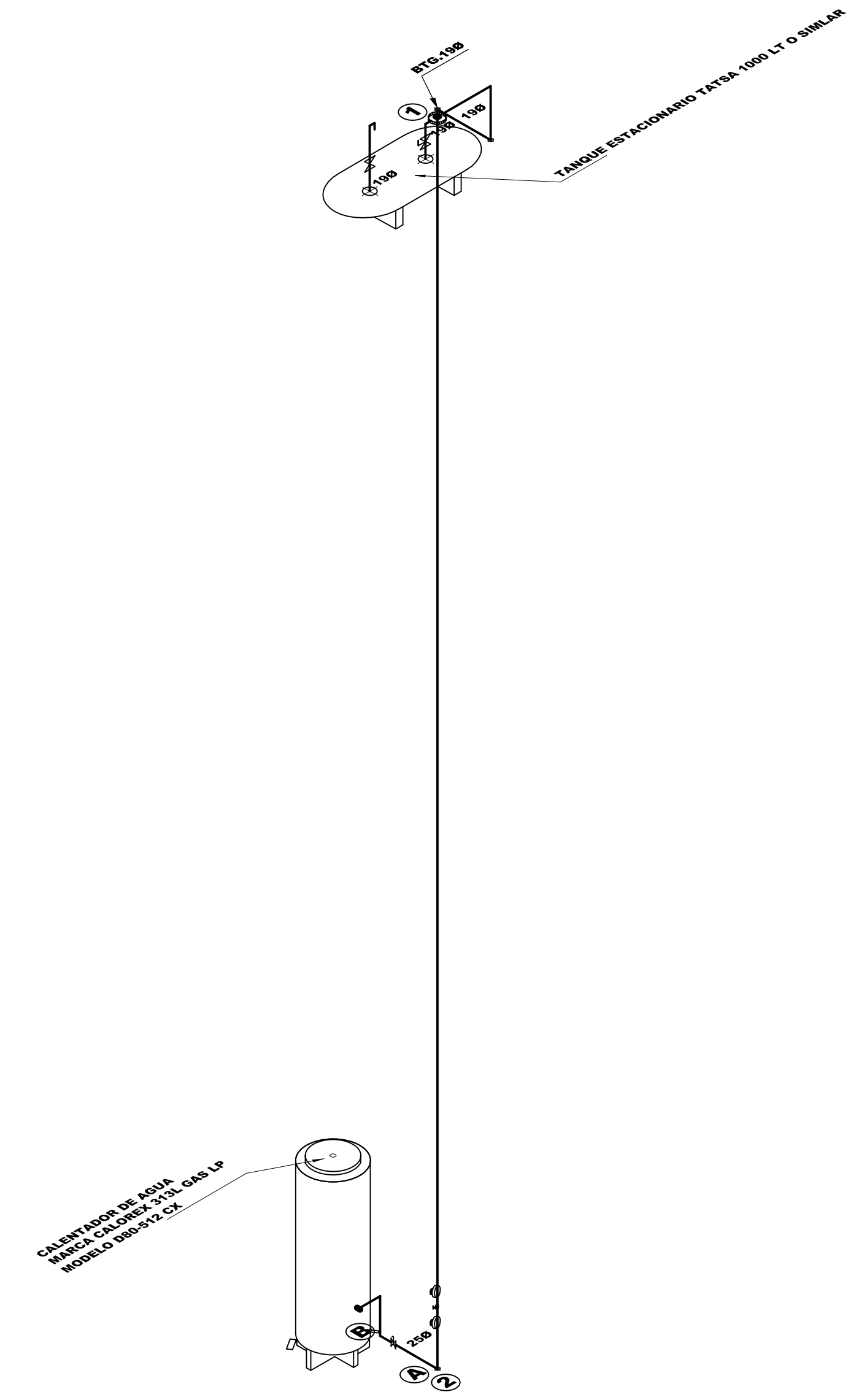
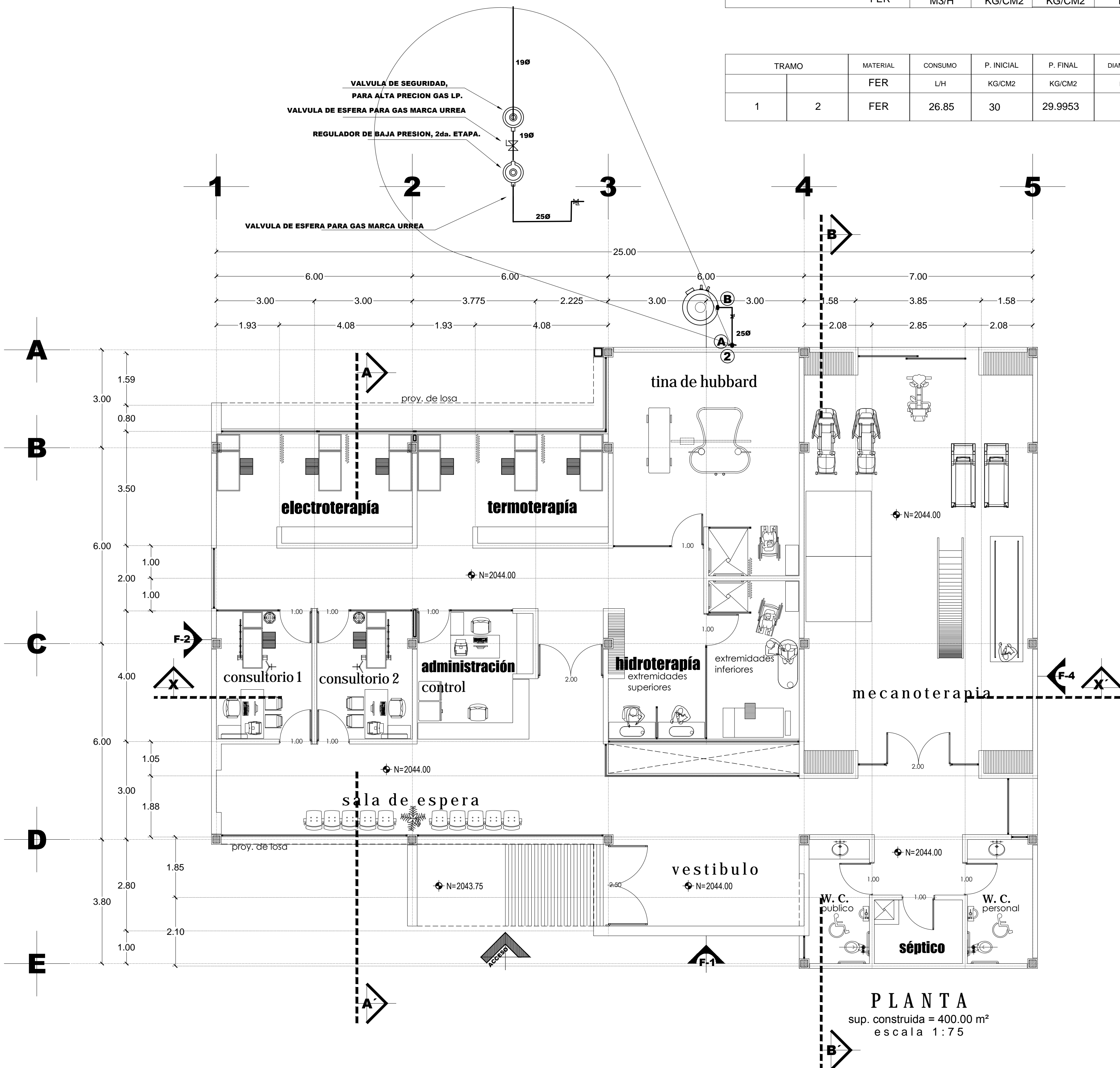


Alta Presion Regulada		CALCULO DE CAPACIDAD DE CONDUCCION SEGUN FORMULA DE COX					
PROYECTO:	UNIDAD BÁSICA DE REHABILITACIÓN						
UBICACIÓN:	CD. CUAUHTÉMOC, ZAC.			CALCULO. Ing. Rubén García Zamora			
MATERIAL	CONSUMO	P. INICIAL	P. FINAL	DIAM.NOM.	DIAM.INT.	DENSIDAD	LONG.
FER	M3/H	KG/CM2	KG/CM2	MM	CM	AIRE=1	M

CAIDA	DECAPACIDAD	FER
KG/CM2	M3/H	
0.00047	32.5919	2.06

TRAMO	MATERIAL	CONSUMO	P. INICIAL	P. FINAL	DIAM.NOM.	DIAM.INT.	DENSIDAD	LONG.	
1	2	FER	26.85	30	29.9953	19	2.09	1.5	6

CAIDA/PRECION	CAPACIDAD	FER
KG/CM2	M3/H	
0.00047	32.5919	2.06

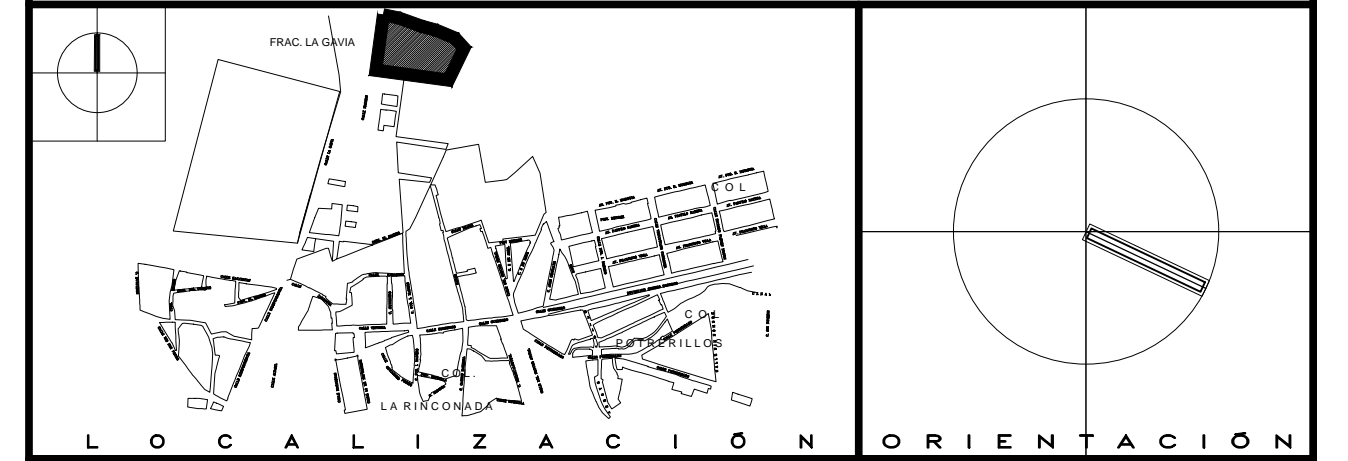


**ISOMETRICO**

**PLANTA**  
sup. construida = 400.00 m<sup>2</sup>  
escala 1:75

INSTALACION GAS		CALCULO		ING. RUBEN GARCIA ZAMORA		
PROYECTO	UNIDAD BÁSICA DE REHABILITACIÓN					
UBICACION	CD. CUAUHTÉMOC, ZACATECAS.					
TRAMO	APARATO	CONSUMO	DISTANCIA	DIAMETRO	VALOR	CAIDA
		Q	MTS	PROPUESTO	(F)	
2-A	CALDERA	26.85	0.60	25	0.14196	2.16
A-B	CALDERA	26.85	0.60	25	0.14196	2.16
					%	4.31

**CD. CUAUHTÉMOC**  
**ZACATECAS**



**SIMBOLOGIA**

- BTG** BAJA TUBERIA DE GAS DE COBRE PARA GAS A ALTA PRECION
- TUBO DE COBRE TIPO "L"** FABRICACION NACIONAL
- TUBO DE FIERRO GALVANIZADO y/o NEGRO** CEDULA 40 DIAMETRO INDICADO DE FABRICACION NACIONAL.
- PARA GAS A BAJA PRECION**
- TUBO DE COBRE TIPO "M"** FABRICACION NACIONAL
- STLLG** SUBE TUBERIA DE GAS, LINEA DE LLENADO
- TUBERIA DE Fe. GALVANIZADO CEDULA 40** A 2.80 METROS DE PISO TERMINADO
- BTG** BAJA TUBERIA DE GAS TUBERIA DE COBRE TIPO "L"
- VALVULA DE ESFERA, PARA GAS, MARCA URREA ó SIMILAR**
- TUBERIA COBRE FLEXIBLE TIPO "L"** MARCA NACOBRE SIMILAR
- VALVULA DE GLOBO ALTA PRECION MARCA URREA.**
- REGULADOR PARA GAS ALTA PRECION PRIMERA ETAPA** MARCA IUSA SIMILAR.
- REGULADOR PARA GAS BAJA PRECION SEGUNDA ETAPA** ALTO CONSUMO MARCA IUSA SIMILAR.
- CALENTADOR DE AGUA CALOREX 313L GAS LP** MODELO D80-512 CX
- TANQUE ESTACIONARIO TATSA 1000 LT O SIMILAR**



**C. LIC. ALEJANDRO TELLO CRISTERNA**  
GOBERNADOR CONSTITUCIONAL DEL ESTADO

**SECRETARÍA DE INFRAESTRUCTURA**

C. ARQ. JOSÉ FRANCISCO IBARGÜENGOITIA BORRERO SECRETARIO DE INFRAESTRUCTURA  
C. T.S. GUILLERMO HARO VALENZUELA SUBSECRETARIO TÉCNICO  
C. ING. MANUEL SILVA ALMARAZ SUBSECRETARIO DE OBRAS PÚBLICAS  
C. ARQ. FRANCISCO VARGAS DE LA LLATA DIRECTOR DE PROYECTOS

**DIRECCIÓN DE PROYECTOS**

PROYECTO **UNIDAD BÁSICA DE REHABILITACIÓN**

UBICACION **CD. CUAUHTÉMOC, ZACATECAS.**

PLANO **INSTALACION DE GAS**

CONTENIDO **PLANTA E ISOMETRICO**

CLAVE	ARCHIVO
00-00-00-00-000	00-00-00-00-000
APROBADO	FECHA
ARQ. M.F.G.	14/06/2017
ING. SALOMON	CAMACHO
ING. ZAMORA	1:75
	077/2017